

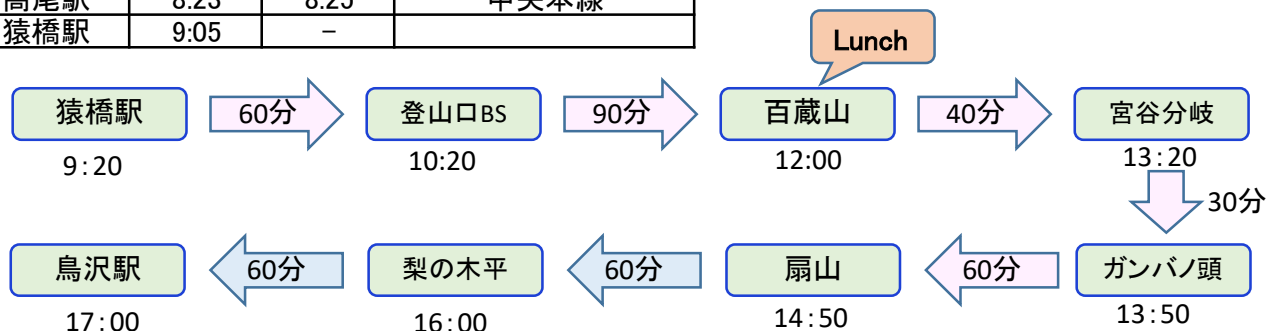
## 豊山会山行

実施日 : 2027年 03月 11日(木)  
 場所 : 百蔵山(1003m)・扇山(1138m)  
 距離・時間 : 約14km 約6時間(休憩は別)  
 標高差 : 約800m  
 集合場所 : JR猿橋駅改札口 9:10

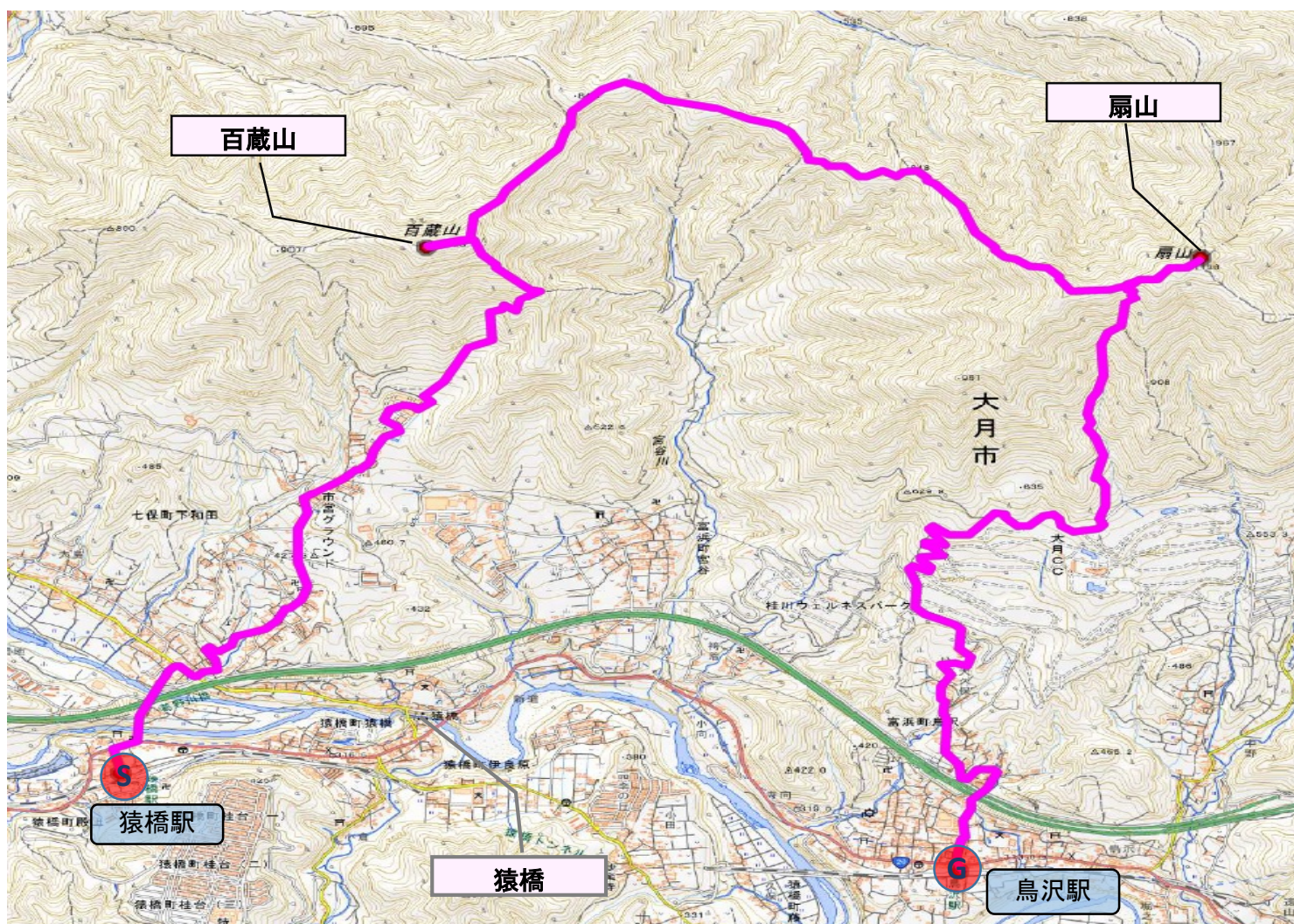
交通費概算: 鉄道 練馬⇄鳥沢/猿橋 ¥1,620  
 往路 猿橋発登山口BS行 9:13 ¥180

	到着	出発	路線
練馬駅	-	6:48	大江戸線
新宿駅	7:07	7:21	中央線
高尾駅	8:23	8:25	中央本線
猿橋駅	9:05	-	

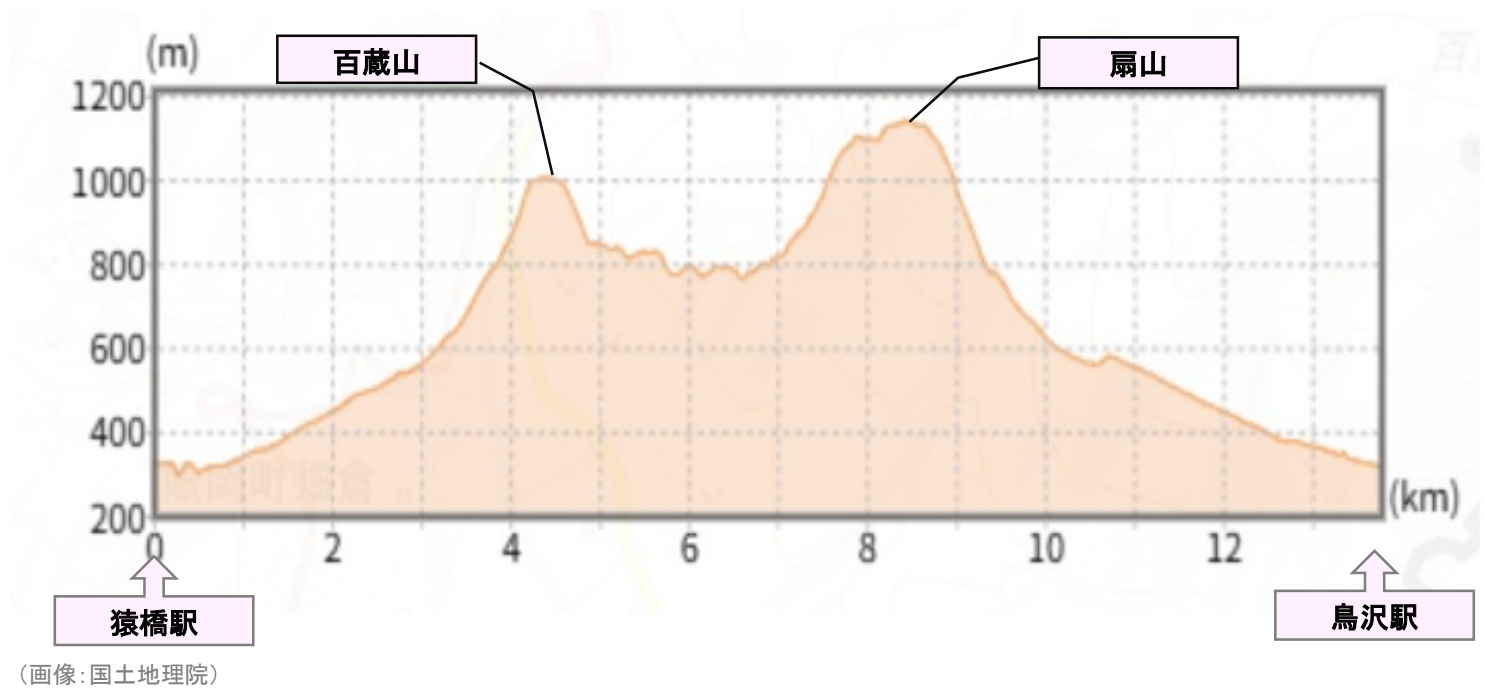
## コース案内



扇山が大月市が選定する秀麗富嶽十二景の6番山頂で、百蔵山が7番山頂。6番7番と縦走されることが多いが、単独でも魅力的な山。広い山頂から望む、やまなみの向こうにそそり立つ富士山は確かに秀麗。大同山方面の見晴台からも絶景の富士山を見ることができる。むかし百蔵山(桃倉山)には桃の木がたくさん生えていて、大きな桃が転げ落ち、桂川をドンブラコと流れていき、おじいさんとおばあさんに拾われて桃太郎が生まれたという伝説がある。また地名にもなっております「猿橋」は橋脚を使わず、両岸から張り出した四層のはね木によって支えられている珍しい構造の木造橋です。日本三奇橋の一つに数えられています。







百蔵山 (画像: 山梨県観光資源課)



百蔵山からの遠景 (画像: 山梨県観光資源課)



扇山 (画像: Wikipedia)



猿橋 (画像: 大槻観光協会)