

2023年

# 豊山会 山行

2023年2月3日現在

実施日 **10月12日** 木曜日  
 場所 武甲山(標高 1304m) 初中級  
 距離・時間 約9キロ 5.5時間(休息は別)  
 標高差 786m

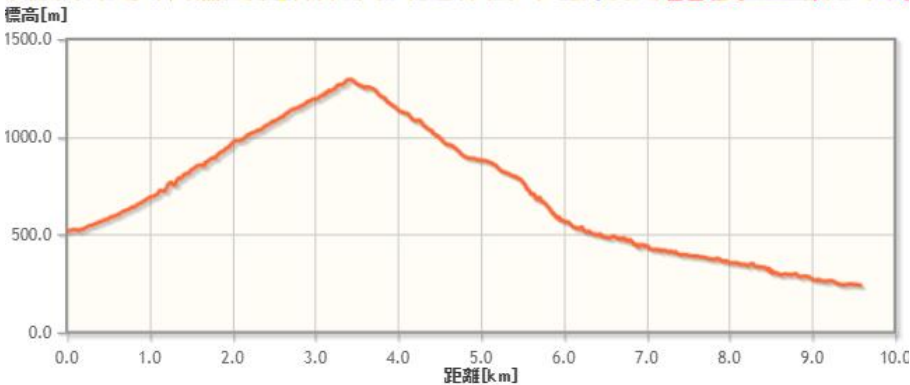
集合場所 練馬駅 前から2両目 又は横瀬駅 発車5分前まで集合

練馬駅 7時00分(準急・飯能行)→飯能 7:47/57(西武秩父行)→横瀬駅 8:38(タクシー)→  
 <20分 7.2Km>→生川一の鳥居(登山口) 9:15  
 タクシーは予約0120-02-3633(秩父丸通タクシー)片道 3千円弱  
 ※予約できるタクシーは4台16名です。人数により他のタクシー予約。  
 帰り:浦山口駅 15:06/15:38/15:58/16:38

## コース案内

横瀬駅からタクシー～生川一の鳥居(518m)～不動滝～大杉の広場(1000m)～武甲山御嶽神社(昼食)～武甲山～シラジクボ・浦山口分岐～長者屋敷の頭～橋立林道終点～札所28番橋立堂～浦山口駅

埼玉県秩父市と横瀬市に位置していて、標高 1304m の山です。石灰岩の採掘もされ、遠くから見ても採掘跡が顕著にわかるピラミッド型の山で、日本二百名山にも指定されています。山名を武光山、秩父岳ともいう。山頂に日本武尊を祭る御岳神社がある。一度は登ってみたい山です。





←1932年(昭和7年)

削られる前の武甲山。

戦前ののどかな風景ですね～。

※以下は清水武甲氏撮影で掲載した写真は全て、武甲山山頂が削られて行く経過を調べるために、ネット等で検索したものです。



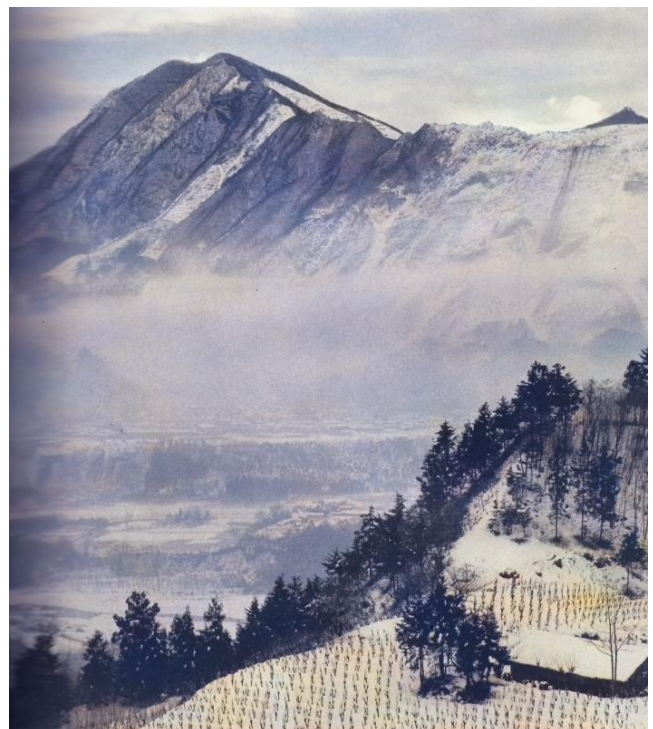
↑1945年(昭和20年)

この時点で、既に右側には削られた様なものが見えますね



←1950年(昭和25年)

この時点でも、のどかな風景ですよ。



1965年(昭和40年)未だ山頂は健在です